

Gama de produse CEPA – Containere pentru echipamente

Container CEPA1P.PF – container cu cablare prin podea falsa

Fisa Tehnica

1. DATE CONSTRUCTIVE

Cabina		
1	Cadru metalic din tabla galvanizata, preformata si sudata. Acoperiri de protectie cu: grund epoxidic cu cromat de zinc, aplicat in 2 straturi, min 80 microni pe strat; Vopsea anticoroziva epoxidica tip V341 aplicata in 2 straturi; Email poliuretanic seria 471 un strat;	1 buc.
2	Pereti izolanti termic, 50mm grosime, din panouri metalice sandwich, tip REI WALL 50	4 buc.
3	Acoperis izolant termic, 50mm grosime, din panouri metalice sandwich, tip REI ROOF 50;	1 buc.
4	Pardoseala tehnologica din placi casetate 600 x 600 mm, cu caracteristici antistatice, sustinute de picioare metalice;	1 buc.
5	Capace demontabile prevazute cu presetupe acces cabluri, montate in zona echipamentelor;	Conform echipare
6	Usa fabricata din profil de aluminiu, cu grille de ventilatie atat in partea inferioara cat si in cea superioara; Usa este prevazuta cu miner antipanica pe interior; Usa este prevazuta cu capace de inchidere ventilatie care se monteaza in perioada de iarna;	1 buc.
7	Grila de aerisire din poliester aramat cu fibra de sticla, montata pe peretele opus usii de acces Grila este prevazuta cu capace de inchidere ventilatie care se monteaza in perioada de iarna;	1 buc.
8	Ansamblu de elemente de colectare si evacuare ape pluviale, jgheaburi si burlane	1 set.
9	Scara acces cu trepte antialunecare montata in zona usii de acces;	1 buc.
10	Copertina montata deasupra usii de acces in zona scarii;	1 buc.
Echipare principala		
1	Dulapuri JT curent continuu sau alternativ – servicii proprii, Dulapuri protectie, etc., cf. Cerinte client	
Accesorii		
1	Panou servicii auxiliar care asigura alimentare iluminat, climatizare, prize;	1 buc.
2	Centura interna de impamintare formata din bara de cupru;	1 buc.
3	Caseta de legare la centura de impamintare exterioara, si de masura a rezistentei de izolatie a prizei de pamint;	2 buc.
4	Lampa de neon 2 x 36 w pentru iluminat interior;	2 buc.
5	Lampa iluminat de urgenta 8w cu baterie tip OVA37071E montata deasupra usii;	1 buc.
6	Iluminat de siguranta cu lampa cu incandescenta la 220 Vcc alimentata din sursa existanta in statie;	2 buc.
7	Priza shucko 230 V ac;	2 buc.
8	Priza telefonica RJ 45; optional	1 buc.

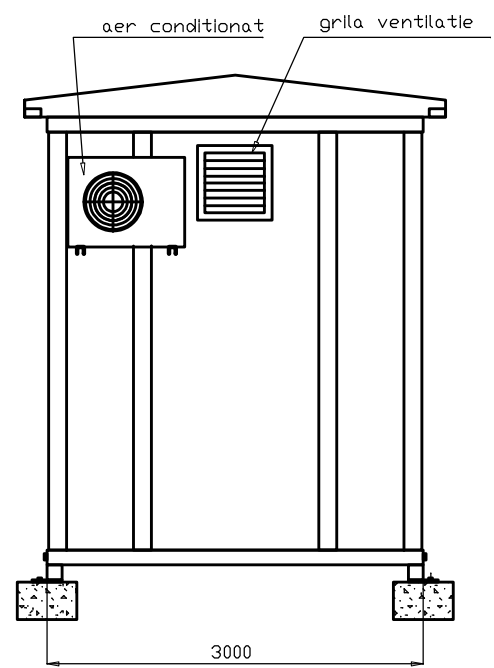
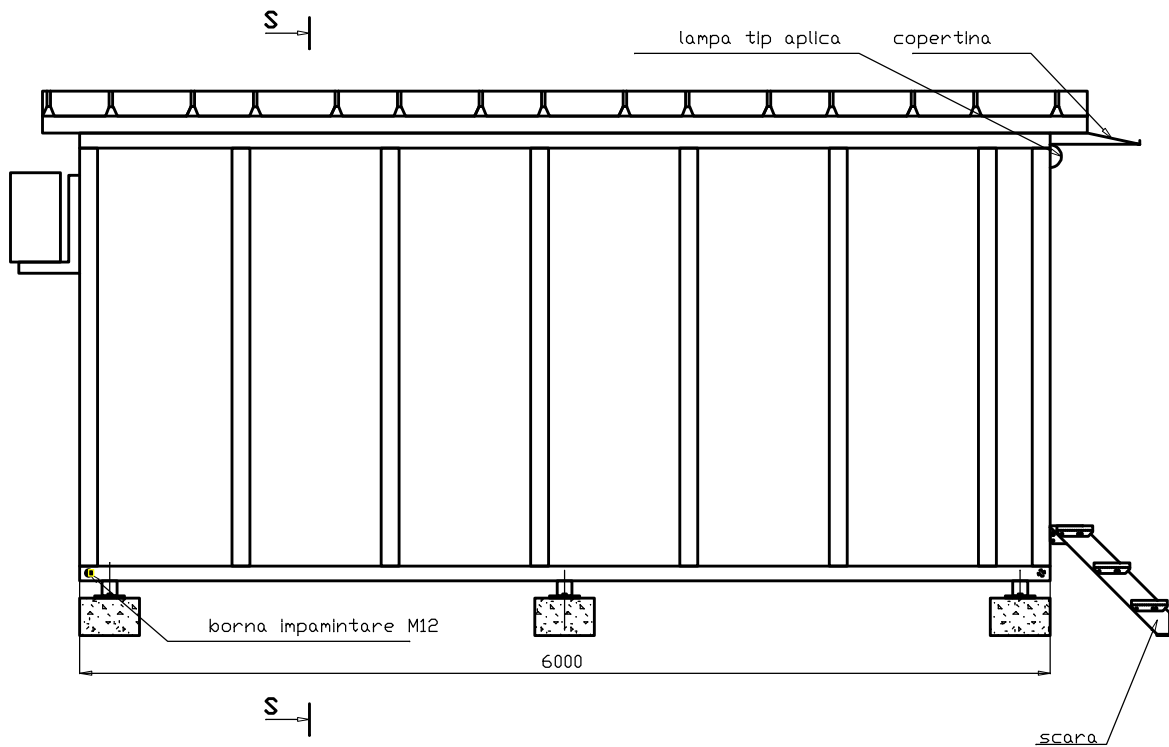
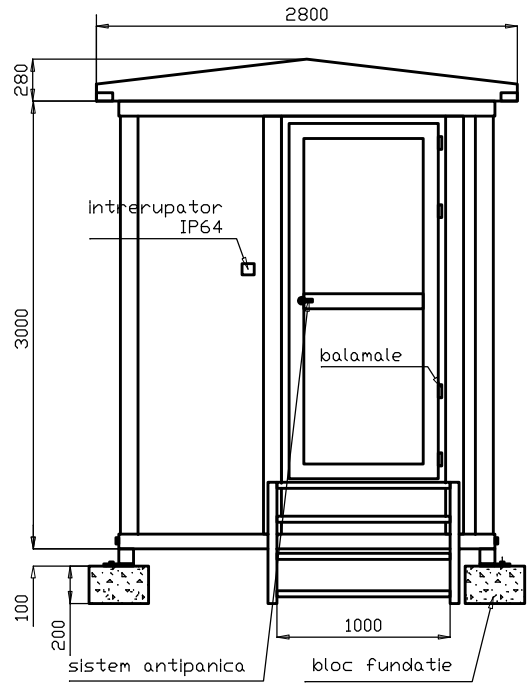
9	Senzori antincendiu; optional	2 buc.
10	Microintreuptor usa cu contactele aduse in sir de cleme;	1 buc.
11	Intreruptor iluminat;	1 buc.
12	Convecteur 500 – 2000 W – incalzire - optional	1 buc.
13	Termostat reglare temperatura in interior container;	1 buc.
14	Instalatie climatizare 12.000 BTU	1 buc.
15	Centrala alarmare – aninicendiu, antiefracție – optional;	1 buc.
16	Semne de avertizare montate pe usa de intrare in cabina;	1 buc.
17	Placuta identificare;	1 buc.
18	Covor din linoleum, pe culoarul de acces la echipamente;	1 buc.
19	Inele de ridicare;	4 buc.

2. CARACTERISTICI TEHNICE

Nr.	Caracteristica	Valoare
1	Lungime totala	6.000 mm
2	Inaltime totala (fara pile de beton)	3.000 mm
3	Adancime totala	2.500 mm
4	Greutate totala neechipat;	3,9 to
5	Gradul de protectie;	IP 43
7	Clasa de combustibilitate;	B
8	Gradul de emisie a fumului in compartimentul echipamente;	S 1
9	Particule topite sau in flacari in compartimentul echipamente;	d 0
10	Grad de protectie la incendiu conform IEC 13501-2	EN 15
11	Permeabilitatea la apa	Clasa C
12	Tipul de transfer termic	10K
13	Durata de viata	30 ani

3. CONDITII DE FUNCTIONARE

Nr.	Caracteristica	Valoare
1	Montare	Exterior
2	Conditii de operare	N3
3	Temperatura Min/Max	-10 °C / + 45 °C
4	Cea mai crescuta temperatura medie	+35 °C
5	Umiditatea medie relativa	90%
6	Altitudinea maxima	2000 m



S-S

structura rezistenta
acoperis

invelitoare sandwich

jpgheab pluvial

canal cable
circ. aux.

800

tavan sandwich

lampa

100

perete sandwich

2500

2200

structura rezistenta

zona cable circ. secundare

structura rezistenta

dispozitiv ridicare

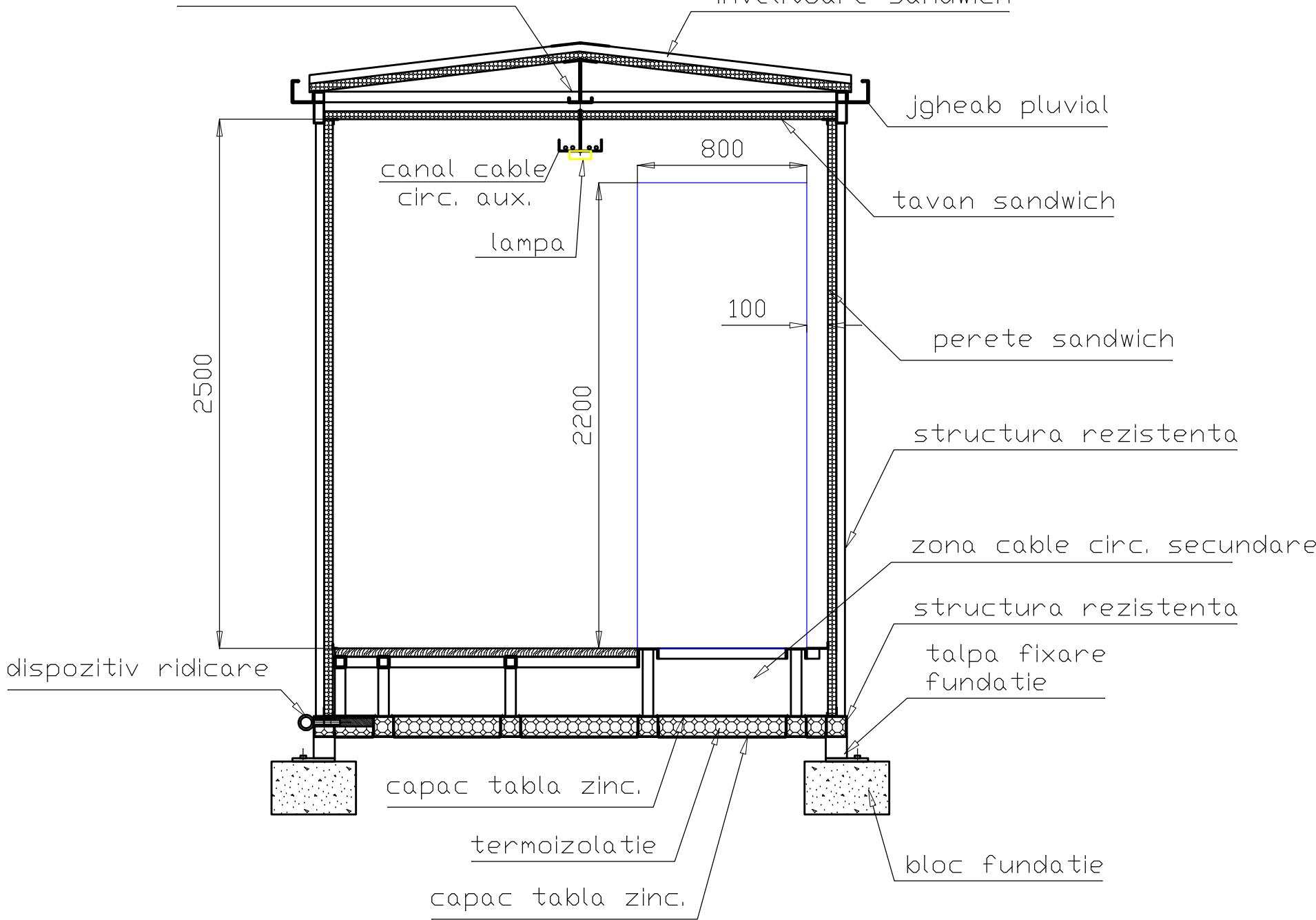
talpa fixare
fundatie

capac tabla zinc.

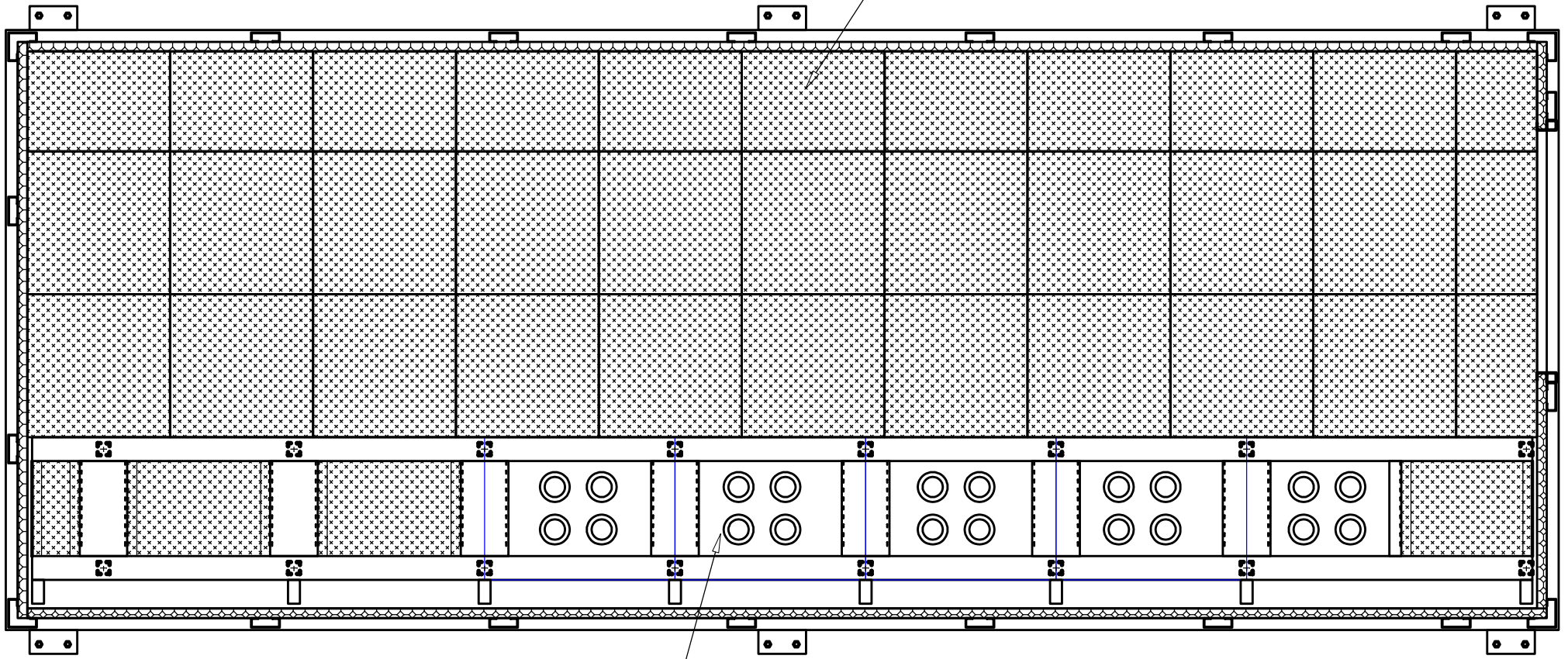
termoizolatie

bloc fundatie

capac tabla zinc.



panouri podea flotanta
600x600x38



capac tabla zinc.